

## MULTIMEDIA NAVIGATION LEIPZIG 690 DAB



Vorbehaltlich der Verfügbarkeit und technischen Änderungen.

**Verkaufsstart**  
September 2019

**Bestellnummer / EAN-  
Nummer**

**LEIPZIG 690 DAB  
NAV CAR Variante**  
2 002 019 000 013  
4 260 499 851 828

**LEIPZIG 690 DAB  
NAV TRUCK/CAMPING  
Variante**  
2 002 019 000 014  
4 260 499 851 835

### Highlights

- **Radio**  
CODEM IV High-End Tuner  
FM (RDS), AM Tuner  
DAB+ eingebaut
- **Display**  
Großes 6.75" Resistive Multi-Touch Display  
Anti-reflex Technologie
- **Navigation**  
Leipzig 690 DAB NAV CAR Variante:  
Full Europa Car-Navigation  
(mit 24 Monate Kartenupdate) + TMC  
Leipzig 690 DAB NAV TRUCK/CAMPING  
Variante :  
Full Europa Camping/Truck Navigation  
(mit 24 Monate Kartenupdate) + TMC
- **Datenträger**  
DVD, VCD, CD, CD-ROM, USB, SDHC
- **Media player**  
Audio, Video, Bilder von USB/SDHC/Disc  
Audio Formate MP3, FLAC, APE, WMA  
Video Formate Mpeg, AVI, RM, ASF, MP4, Mkv
- **Bluetooth**  
Bluetooth 2.1 Modul eingebaut  
(HFP, PBAP, A2DP, AVRCP)  
Integriertes + externes Mikrofon
- **Eingänge / Ausgänge**  
Front & Rear USB  
Front SDHC slot  
2x A/V Eingang  
Rückfahrkamera Input (Audio/Video)  
Lenkradfernbedienung (programmierbar)
- **Equalizer / Verstärker**  
10-band parametrischer Equalizer  
4-Kanal Vorverstärker plus Sub-Out  
4 x 45 Watt Max. Leistung
- **Allgemein**  
Variocolor Beleuchtung  
Permanenter Speicher  
Externes BT-Mikrofon im Lieferumfang  
DAB+ Scheibenantenne im Lieferumfang

## MULTIMEDIA NAVIGATION LEIPZIG 690 DAB

### BLAUPUNKT MULTITASKING



Das Leipzig 690 DAB vereint hochwertiges Design bis ins letzte Detail, ein intuitives Bedienungskonzept sowie eine atemberaubende Funktionsvielfalt. Es besticht durch sein 6.75" großes TFT-Touch-Display und kombiniert erstklassigen RDS Radioempfang, einen eingebauten DAB+ Tuner, ein großes Entertainment-Angebot und viele Verbindungsmöglichkeiten zu vieler Arten mobiler Medien. Das Leipzig 690 DAB besitzt diverse serielle Schnittstellen wie z.B. Bluetooth, Aux, SDHC und USB die es Ihnen ermöglichen Ihre Musiksammlung bequem abzuspielen. Aber egal wonach Sie suchen, das Leipzig 690 DAB wird eine gute Antwort für Sie haben.



### GRAPHISCHES INTERFACE

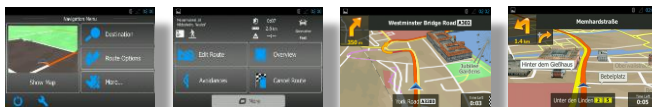
Das Leipzig 690 DAB bietet auch diverse Möglichkeiten der Personalisierung. Die Menü-Optik lässt sich ganz nach Ihrem Geschmack gestalten. Legen Sie einfach im Einstellungsmenu eine beliebige Farbe (RGB) für die Tastenbeleuchtung fest oder wählen Sie eine der vier zur Verfügung stehenden Farben für die Menü-Icons aus. Sie haben die Wahl.



### NAVIGATION SYSTEM



Dank der eingebauten Navigation wird das Leipzig 690 DAB zu einem erstklassigen Navigationssystem und Sie können jedes Ziel komfortabel, schnell und entspannt erreichen. An unbekannte Orte zu reisen wird kein Problem mehr sein. Mit der Option Navigation zeigt Ihnen das Leipzig 690 DAB immer die kürzeste oder beste Route um Ihr Ziel zu erreichen.



Vorbehaltlich der Verfügbarkeit und technischen Änderungen.

## MULTIMEDIA NAVIGATION LEIPZIG 690 DAB

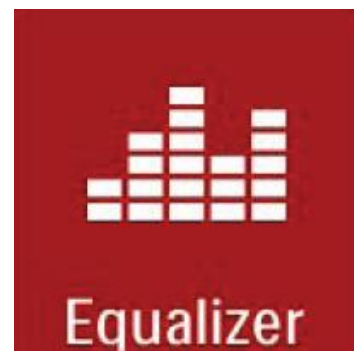
### MEDIA PLAYER

Die stetige Nutzung digitaler, mobiler Daten und Medien ist völlig selbstverständlich geworden. Zwangsläufig ist es eine absolute Pflicht moderner Endgeräte, diese auch zu unterstützen. Aber allein die Bandbreite der unterstützten Medien und Formate macht den großen Unterschied. Das Leipzig 690 DAB erlaubt sich dabei keine Kompromisse. Audio, Video und Bildformate werden nicht nur von der Disc unterstützt, sondern vor allem auch von micro SDHC Karten und USB. Die Fülle an Dateien auf dem jeweiligen Medium sind dabei quasi keine Grenzen gesetzt. Selbst 20.000 Dateien bereiten dem Leipzig 690 DAB keine Schwierigkeiten. So viele Tracks machen aber nur Sinn, wenn die Auswahl dennoch leicht von der Hand geht. Genießen Sie es, wie spielerisch genau dieses mit dem Leipzig 690 DAB funktioniert.



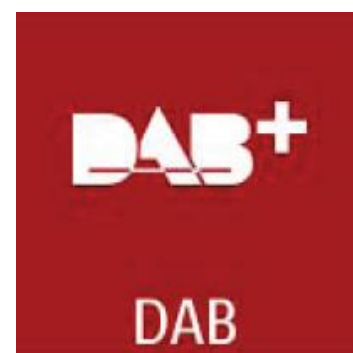
### SOUND TUNING

Über das grafische Interface des Leipzig 690 DAB lässt sich der parametrische 10-Band Equalizer zur individuellen Klangoptimierung im Fahrzeug einfach und exakt einstellen. Ist das "Spielen mit den Frequenzen" aber nicht Ihre Sache, steht Ihnen der „Easy EQ“ zur Verfügung mit nur 3 Einstellungen oder eine ganze Reihe voreingestellter Klangprofile. Je nach persönlichem Geschmack von Pop, Rock, Techno, Jazz bis hin zu klassischer Musik.



### DIGITAL RADIO

Kristallklares, digitales Radio genießen mit dem eingebauten DAB+ Tuner. Wobei der Genuss schon bei der Auswahl der Programme beginnt. Sei es beim Browsen durch die verfügbaren Ensembles und deren Programmstruktur, oder schlicht bei der Auswahl aus einer alphabetische Liste aller Programme.



## MULTIMEDIA NAVIGATION **LEIPZIG 690 DAB**

### **ANALOG RADIO**

Mit dem High-End Tuner der Generation CODEM IV von Blaupunkt keine Kompromisse in punkto Radioempfang und RDS-Verhalten eingehen. Einmal erfahren, selbst bei schwierigsten Empfangsverhältnissen, werden Sie es nicht mehr missen wollen.

### **BLUETOOTH TELEPHONIE**



Einmal das Telefonbuch Ihres Smartphones mit dem Leipzig 690 DAB synchronisiert, steht der komfortablen Kommunikation während der Fahrt und über die Audioanlage nichts mehr im Wege. Für beste Sprachqualität stehen alternativ das integrierte oder ein externes Mikrofon für die perfekte Einbauposition bereit.

### **EINSTELLUNGEN**

Atemberaubende Funktionsvielfalt ist nicht gleichbedeutend mit komplizierter Steuerung. Alle Menüs sind konsequent einfach und klar arrangiert, attraktiv gestaltet und vor allem einfach zu bedienen.

### **LENKRADFERNBEDIENUNG**



Wenn Ihr Fahrzeug mit Fernbedienung am Lenkrad ausgestattet ist, können Sie es zusammen mit dem Blaupunkt Leipzig 690 DAB über die SWC (Lenkradsteuerung) verwenden. Dank der SWC-Funktion übernimmt die Lenkradfernbedienung die wichtigsten Funktionen wie Lautstärke, Stummschaltung oder Bluetooth des Radios. Ein weiteres Sicherheitsmerkmal für die Blaupunkt SafeDrive-Philosophie.



## MULTIMEDIA NAVIGATION LEIPZIG 690 DAB

### RÜCKFAHRKAMERA



Parken kann eine Präzisionsarbeit sein. Das Leipzig 690 DAB verfügt über einen Kameraeingang (Camera). So behalten Sie immer den Überblick und nichts sollte mehr schief gehen.



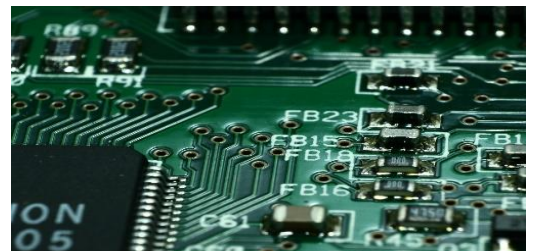
### AUDIO / VIDEO EINGÄNGE

Flexibilität ist auch bei den analogen Verbindungen gegeben. Die beiden AV-Eingänge (AV-IN 1 und AV-IN 2) ermöglichen den dauerhaften Anschluss externer Quellen.



### PERMANENTER SPEICHER

Dank des integrierten permanenten Speichers speichert das Leipzig 690 DAB die Benutzereinstellungen und die voreingestellten Sender, wenn die Hauptstromversorgung ausfällt.



### BEDIENKONZEPT



Der optimale Bedienkomfort ist ein wichtiger Faktor für die Sicherheit beim Fahren. Insbesondere die Lautstärkeregelung und das Umschalten vom Radio zur Navigation oder das Aufrufen des Hauptmenüs müssen schnell und einfach zugänglich sein. Dank der Bedientasten (Home, Navigation, DIM und Eject) und der leicht zugänglichen Lautstärkeregelung kann das Blaupunkt Leipzig 690 DAB auch während der Fahrt einfach und sicher bedient werden.



# MULTIMEDIA NAVIGATION

## LEIPZIG 690 DAB

**SYSTEM**

Benutzerinterface	Grafische Blaupunkt Benutzeroberfläche
Permanenter Speicher	Ja (Einstellungen, Radio Presets etc.)

**DISPLAY**

Technologie	LED Backlight TFT
Bildschirmgröße	6.75"
Auflösung	800 x 480 Pixels
Touchscreen	Ja
Helligkeit einstellbar	Ja
Display Ausschaltung	Ja (wählbar über Nacht-Display APP)
Uhr / Datumanzeige	Ja (Auto Sync via GPS)
Uhrenanzeige	24 / 12 Stunden
Radio Systemsprachen	Englisch, Französisch, Deutsch, Tschechisch Hebräisch, Italienisch, Polnisch, Portugiesisch Spanisch, Russisch

**ANALOG RADIO**

Type des Tuners	High-end CODEM IV
Welttuner (umschaltbar)	Ja
Wellenbereich	FM, AM
Radio Data System (RDS)	AF, CT, EON, PS, PTY, TA, TP, RT
Travelstore	Ja (FM, AM)
Band Scan / Preset Scan	Ja / Ja
Suche nach Frequenz	ja
Auswahl via Frequenz-Skala	Ja
Senderspeicher (Presets)	30
Empfindlichkeit	10/dx
Frequenzgang (Hz) -3dB	50 – 15.000

**DIGITAL RADIO**

DAB+ -integriert	Ja
DAB Band III / L-Band	Ja / No
Service Update	Ja (automatisch/manuell)
Manuelle Ensemblesuche	Ja
Senderspeicher (Presets)	30
Ensemble Browsing	Ja
Station Browsing	Ja
Band Scan / Preset Scan	Ja / Nein
Service link DAB-FM	Ja
Radio Text	Ja
Programme Typ (PTY)	Ja
Verkehrsmittelungen	Ja (via FM RDS TA)

**NAVIGATION**

Leipzig 690 DAB NAV CAR Variante: Full Europa Car-Navigation (mit 24 Monate Kartenupdate) + TMC

Leipzig 690 DAB NAV TRUCK/CAMPING Variante: Full Europa Camping/Truck Navigation (mit 24 Monate Kartenupdate) + TMC

**DATENTRÄGER**

DVD	DVD, +/-R, +/-RW, -ROM
VCD	Ja
CD	CD-DA, -ROM, -R/-RW
Typ DVD/CD-Laufwerk	Automatisches Laden
Shock Proof Memory	Ja
Frequenzgang (Hz) -3dB	20 – 20.000
USB-Massenspeicher	USB 2.0 kompatibel
Speicherarten	microSDHC, SD, SDXC (bis zu 32GB)
Formatierung MSD	FAT16 / FAT 32 / EX-FAT



# MULTIMEDIA NAVIGATION

## LEIPZIG 690 DAB

**DVD PLAYER**

Titel vor / zurück	Ja / Ja
Vorspulen / Zurückspulen	Ja / Ja
Position via Fortschrittsbalken	Ja
Kapitel / Titel wiederholen	Ja / Ja
Play/Pause	Ja / Ja
Kapitel überspringen / suchen	Ja / Ja
Letzte Position	Ja
Root Menü	Ja
Setup	Ja
Title Menü	Ja
Untertitel / Audio Sprache	Ja / Ja
Zoom / Blickwinkel	Ja / Ja
Dolby Digital 2.0	Ja

**BLUETOOTH**

Unterstützte Version	Bluetooth 2.1
Unterstützte Profile	HFP, PBAP, A2DP, AVRCP
Pairing (Anzahl der Geräte)	5
Pairing Code	1234 (änderbar)
Freisprechen	per Mikro + Radio Lautsprecher
Sprachwahl	Nein
Hauptfunktionen	Annehmen/Beenden/Ablehnen
Telefonbuchzugriff	Ja (bis zu 1.000 Einträge je Handy)
Anruflisten	Ja
Auto Synchronisierung	Ja
Auto Connect / Auto Antwort	Ja / Ja
Favoriten	Nein
Zweitanrufe (Makeln)	Nein
Mikrofone	2 (integriert + extern)

**MEDIA PLAYER**

Video Wiedergabeformate	AVI, MP4, MPEG, RM, Mkv, ASF
DivX® Video Format	Nein
Bild Wiedergabeformate	JPEG, JPG
Audio Formate USB	MP3, WMA, FLAC, APE
MP3 Titelanzeige	ID3-Tag (Version 1 und 2), Dateiname/ Ordnername
Anzeige Album Cover	Ja
Mix	Ja (alle, Ordner)
Wiederholen	Ja (alle, Ordner, Titel)
Vorspulen / Zurückspulen	Ja (via Fortschrittsbalken)
Bitrate MP3	32 – 320 kBit/s
Bitrate WMA	32 – 192 kBit/s
Anzahl der Dateien von MSD	bis zu ~ 20.000 Dateien, abhängig von Folder/Datei Struktur
iPod/iPhone direkt Steuerung	nein
iPod Video	Nein
Pandora®	Nein
SiriusXM ready	Nein

**EQUALIZER**

Anzahl der Bänder	10 (3 bei Easy EQ Modus)
Modell	Parametrisch
Typ	Analog
Frequenzbänder	(31.25/62.5/125/250/500/1k/2k/4k/8k/16k)
Subwoofer schaltbar	Ja
Subwoofer Trennfrequenzen	80 Hz / 120 Hz / 160 Hz
Subwoofer Gain	Ja
Klangprofile	Optimal, Classic, Rock, Jazz, Techno, Pop, User, Flat
Balance / Fader	Ja / Ja
Quellenabhängige Lautstärke	DVD, Radio, A/V1, A/V2, NAV, Media

**VERSTÄRKER**

Anzahl Kanäle	4
Max. Leistung	4 x 45 Watt
Sinusleistung bei 14.4 V	4 x 26 Watt

# MULTIMEDIA NAVIGATION

## LEIPZIG 690 DAB

**EINGÄNGE**

Antenne	3 (Radio, DAB, GPS)	
DAB	eingebaut	
DVB-T	Nein	
SiriusXM	Nein	
USB	USB 1: Front USB (Standard A-Typ) USB 2: Rear USB (Standard A-Typ)	
Kartenleser	Front, microSDHC, microSD, micro SDXC	
HDMI	nein	
Audio / Video (analog)	AV-In 1: Front A/V (3.5 mm Klinke, 0,5V), AV-In 2: Rear A/V (3.5 mm Klinke, 0,5V)	Rückfahrkamera Ja
Signal Rückwärtsgang	Ja	
Signal Handbremse	Ja	
Externes Freisprechmikrofon	Ja (3.5 mm Klinke, rear)	
Infrarot Fernbedienung	Ja (Front Panel)	
Lenkrad Fernbedienung	Ja (SWC, Rear, analog, 3.5 mm)	
Klinke, programmierbar via Menü		
Stromversorgung	12 V (ISO)	

**AUSGÄNGE**

Video Out	ja (RCA composite)
4-Kanal Vorverstärker	Ja (RCA, 2V)
Subwoofer	Ja (RCA)
Audio Kanäle	4

**ALLGEMEIN**

Installation	2-DIN Schacht
Betriebsspannung	10,5 – 16 V
Stromaufnahme	In Betrieb: < 10 A
Front Panel	Fix
Gewicht	2,39 Kg
Abmessungen Gesamt	170 x 182 x 117 mm (T x B x H)
Einbauabmessungen	162 x 178 x 100 mm (T x B x H)
Farbe	Schwarz
Vario Colour Beleuchtung	Tasten + Disc Slot: RGB Icons: 4 Farben (Rot, Grün, Grau, Blau)

**ZUBEHÖR IM LIEFERUMFANG**

Bedienungsanleitung	Ja
Infrarot Fernbedienung	Nein
GPS Antenne	Ja
DAB+ Scheibenantenne	Ja
Externes Freisprechmikrofon	Ja
Einbaurahmen	Ja
Einbaumaterial	Ja
Verbindungskabelsätze	Ja